

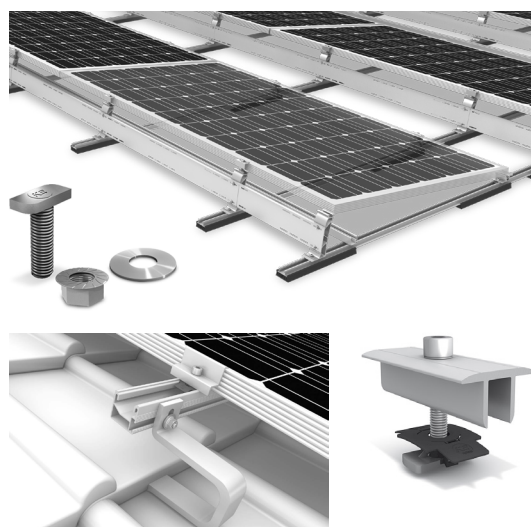
Kort fortalt ...

K2 Systems

Produktfordele

Som producent af stelsystemer har **K2 Systems** udviklet innovative montagesystemer til den internationale solcellebranche siden 2004. Virksomheden med hovedsæde i Renningen i Baden-Württemberg tilbyder innovative montagesystemer til skråt tag, ballastoptimerede løsninger til fladt tag, montagesystemer til markanlæg såvel som skræddersyede løsninger. Produkterne bliver udviklet i virksomhedens egne forskningsafdeling, derefter produceret og videreudviklet konstant K2 lægger stor vægt på en sikker forbindelse, den højeste kvalitet såvel som nøjagtigt fremstillet og præcist monterende komponenter.

Motivation og holdånd spiller en afgørende rolle i K2's internationale medarbejderstab. Med lokale kontorer i Europa, Sydafrika, Brasilien, USA og Mexico mange års erfaring og den serviceorienterede virksomhedskultur er K2 Systems en populær partner for stelsystemer.



Sikkerhed og pålidelighed

- kvalitetscertificering ISO 9001:2008 (TÜV Rheinland)
- tysk værneting: Stuttgart
- produktudvikling ifølge EUROCODES, de europæiske normer for dimensioneringen i byggebranchen

Kvalitet og holdbarhed

- intern kvalitetskontrol sikrer høj kvalitet iht. materiale og udførelse
- høje kvalitetsstandarder "Made in Germany" eller "Made in Europe"
- korrosionsbestandigt, robust kvalitetsmateriale (aluminium og rustfrit stål)
- 12 års produktgaranti
- omfattende tekniske certificeringer og tilladelser for alle systemer

Service og montagevenlighed

- kompakt online planlægningssoftware K2 Base muliggør en hurtig projektering, individuelle statiske beregninger for hvert projekt og en overførsel af projektdataene til projekteringsværktøj af mange inverterproducenter
- modulært system: ensartede enkeltkomponenter for alle stelsystemer
- præmonterede sæt reducerer montagetiden

Diversitet og innovation

- bredt produktudvalg til skrå tag, fladtag, markanlæg og skræddersyede løsninger
- produktny- og -videreudviklinger fra egen forskningsafdeling
- innovativt indlægssystem: tiltrækkende design uden modulklammer og lynhurtig installation (takket være minimal brug af værktøjer)